

# Famille des Fabaceae

Leguminosae

Diversité mondiale : 766 genres, 19 580 espèces

France : 35 genres, 290 espèces

Distribution : cosmopolite

Cette fiche présente uniquement les caractères des Fabaceae indigènes en France, qui appartiennent toutes à la sous-famille des Papilionoideae.

## ► APPAREIL VEGETATIF ◀

- Plantes herbacées ou ligneuses
- Feuilles composées (a, b & c) et stipulées (d)

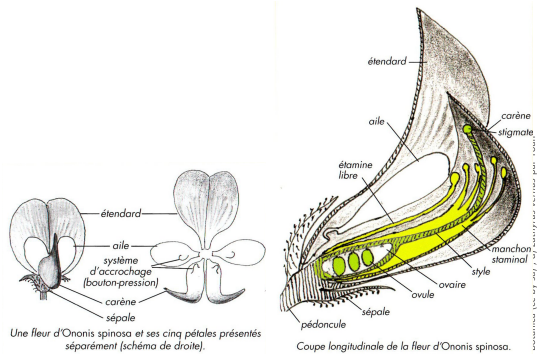
## ► APPAREIL REPRODUCTEUR ◀

► Fleur (e) **zygomorphe** à sépales soudés, corolle **papilionacée** composée typiquement de 5 pétales : l'**étendard**, en position supérieure, les 2 **ailes**, latérales et 2 pétales "soudés" formant une pièce inférieure en forme de bateau appelée **carène** ; 10 étamines **soudées par leur filet** (au moins à leur base) ou 9 étamines soudées par leur filet et une libre, ovaire **supère à un seul carpelle**

**Formule florale** (très homogène) :  $\downarrow K(5) C5 A(10) \underline{\square}$  1

- Fruit sec déhiscent : gousse = "légume" (f)

NB : Chez certaines espèces, la **gousse** est indéhiscente et/ou présente des formes particulières (en spirale chez les luzernes = genre *Medicago* ou très réduites chez les trèfles = genre *Trifolium*, par exemples). Cette famille montre aussi d'autres types floraux, rencontrés en France chez certaines espèces introduites (ex : "mimosas", Favier d'Amérique, Arbre de Judée).



**Schémas : Fleurs d'Ononis spinosa**



(a) *Vicia sativa*



(b) *Lupinus angustifolius*



(c) *Trifolium repens*



(d) *Lathyrus vernus*



(e) *Lathyrus cicera*



(f) *Cytisus scoparius*