

FABACEAE ou LEGUMINOSAE

Diversité mondiale : 766 genres, 19 580 espèces
Diversité en France métropolitaine : 35 genres, 290 espèces

Astuces d'identification

- Fleur zygomorphe : 5 pétales libres (étendard, ailes, carène)
- Feuilles alternes, composées
- Fruit : une gousse

Cette fiche présente uniquement les caractères des Fabaceae indigènes en France qui appartiennent toutes à la sous-famille des Faboideae.

► APPAREIL VÉGÉTATIF

- Plantes **herbacées ou ligneuses**.
- Feuilles **alternes, composées** (a, b & c) et **stipulées** (d)
- Présence de **nodules racinaires** contenant des bactéries fixant l'azote atmosphérique.



Photos : a) *Vicia sativa* par Guy LECQ - Tela Botanica (CC BY-SA) ; b) *Lupinus angustifolius* par Brahim GHARBI - Tela Botanica (CC BY-SA) ; c) *Trifolium repens* par Marcel ETIENNE - Tela Botanica (CC BY-SA) ; d) *Lathyrus vernus* par Yoan MARTIN - Tela Botanica (CC BY-SA) ; e) - *Lathyrus cicera* par Benjamin FERLAY - Tela Botanica (CC BY-SA) ; f) *Cytisus scoparius* par Liliane ROUBAUDI - Tela Botanica (CC BY-SA)

► APPAREIL REPRODUCTEUR

- Fleur **zygomorphe** (e) à sépales soudés, corolle papilionacée composée typiquement de 5 pétales libres : l'étendard, en position supérieure, les 2 ailes latérales et 2 pétales "soudés" formant une pièce inférieure en forme de bateau appelée carène.
- **10 étamines soudées par leur filet** (au moins à leur base) ou **9 étamines soudées par leur filet** et une libre.
- **Ovaire supère à un seul carpelle.**

FABACEAE ou LEGUMINOSAE

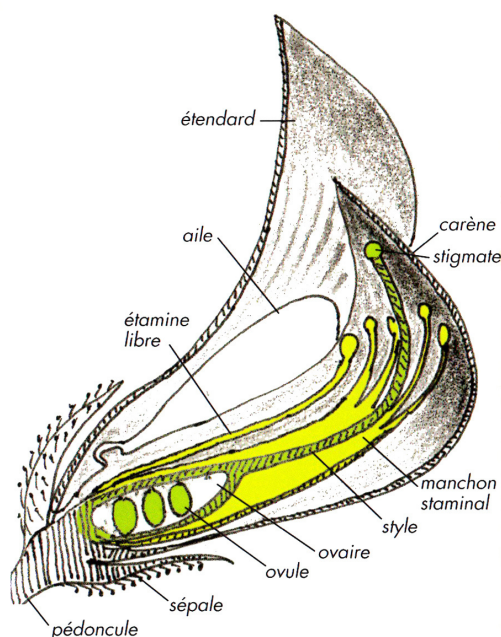
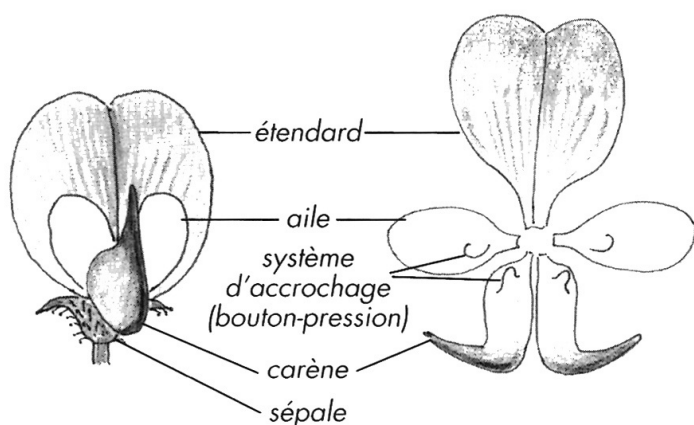
Diversité mondiale : 766 genres, 19 580 espèces
Diversité en France métropolitaine : 35 genres, 290 espèces

Astuces d'identification

- Fleur zygomorphe : 5 pétales libres (étendard, ailes, carène)
- Feuilles alternes, composées
- Fruit : une gousse

Cette fiche présente uniquement les caractères des Fabaceae indigènes en France qui appartiennent toutes à la sous-famille des Faboidées.

► APPAREIL REPRODUCTEUR (SUITE)



Formule florale (très homogène) : $\downarrow K(5) C5 A(10) G1$

- Fruit sec déhiscent : **gousse** = "légume" (f). Chez certaines espèces, la gousse est indéhiscente et/ou présente des formes particulières (en spirale chez les luzernes = genre *Medicago* ou très réduites chez les trèfles = genre *Trifolium*, par exemple).

► USAGES

- Les légumineuses constituent une source de protéines végétales indispensable pour l'alimentation humaine (haricots, pois, lentilles, arachide, soja, cacahuète, etc.) et animale (plantes fourragères comme la luzerne ou le trèfle). Cultivées pour le fourrage, elles protègent les sols et concourent à leur enrichissement en azote.
- Certaines espèces riches en fibres étaient utilisées pour la fabrication de cordages et de textiles comme le spartier (*Spartium junceum*).
- Les diverses espèces tropicales appartenant au genre *Dalbergia* (connues sous le nom de "palissandre") sont exploitées pour la qualité de leur bois, décoratif et parfumé, pour la fabrication de meubles ainsi qu'en marqueterie.
- Cette sous-famille comprend de nombreuses plantes ornementales parmi lesquelles certaines sont toxiques comme la glycine (*Wisteria* sp.) et d'autres médicinales ou alimentaires comme la réglisse (*Glycyrrhiza glabra*).

Schémas : Benoît Garrone, Philippe Martin, Bertrand Schatz et Les Écologistes de l'Euzière, "Stratégies végétales", 2011, p. 70.