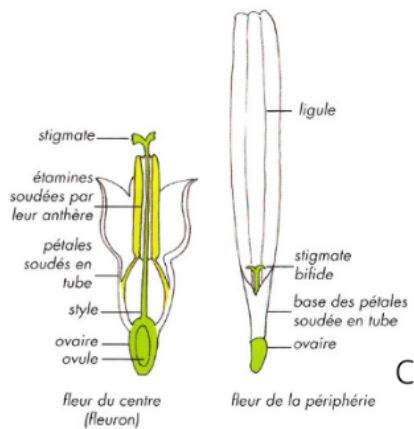


Différents types de capitules chez les ASTERACEAE

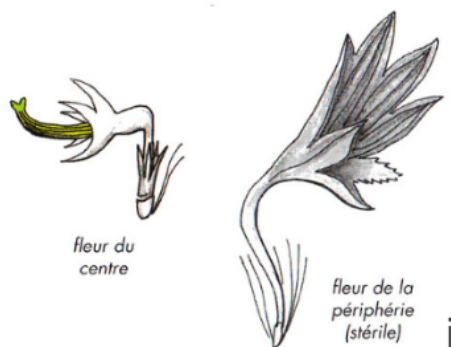
CAPITULES RADIÉS :

(→ fleurs ligulées et tubulées)



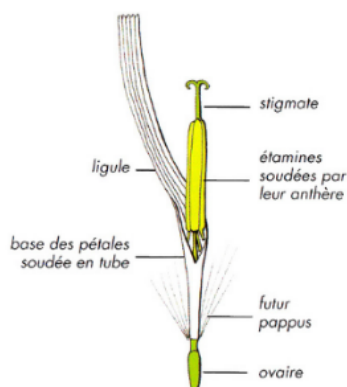
CAPITULES TUBULIFLORES :

(→ fleurs tubulées)



CAPITULES LIGULIFLORES

(→ fleurs ligulées)



Photos : c) Schéma extrait de Benoît Garrone, Philippe Martin, Bertrand Schatz et Les Écologistes de l'Euzière, "Stratégies végétales, petits arrangements et grandes manœuvres", Éditions Écologistes de l'Euzière, 2011, p. 78 ; d) *Leucanthemum burnatii* par Laurent LEGRAS - Tela Botanica (CC BY-SA) ; e) *Aster alpinus* par Michel PANSIOT - Tela Botanica (CC BY-SA) ; f) *ibid.* p. 79 ; g) *Cichorium intybus* par Alain BIGOU - Tela Botanica (CC BY-SA) ; h) *Taraxacum* sp. par Hervé GOËAU - Tela Botanica (CC BY-SA) ; i) *ibid.* p. 78 ; j) *Cyanus segetum* par Sarah SILVÉREANO - Tela Botanica (CC BY-SA) ; k) *Centaurea nigra* par Francis SERRE - Tela Botanica (CC BY-SA)