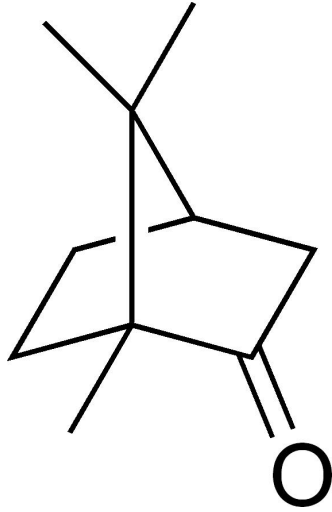
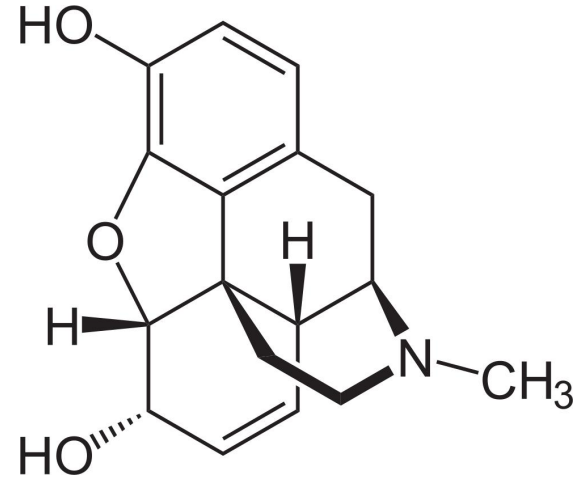


Séquence se soigner - Un peu de chimie...

Deux exemples de molécules extraites de plantes aux propriétés médicinales connues depuis longtemps



Formule chimique du camphre, un terpène extrait du camphrier (*Cinnamomum camphora*, Lauraceae), aux propriétés antiseptiques et légèrement anesthésiantes présent par exemple dans le baume du tigre.



Formule chimique de la morphine, un alcaloïde extrait du pavot somnifère (*Papaver somniferum*, Papaveraceae), aux propriétés analgésiques puissantes.